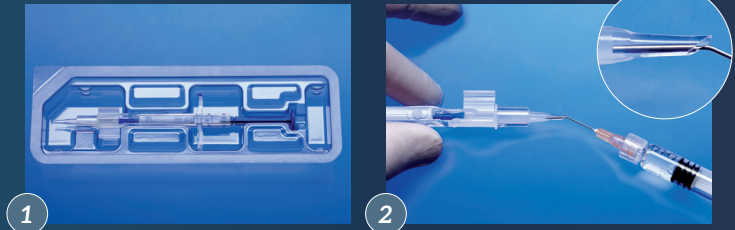


GUIDE DE CHARGEMENT

Genesis®
MONOFOCAL HYDROPHOBE

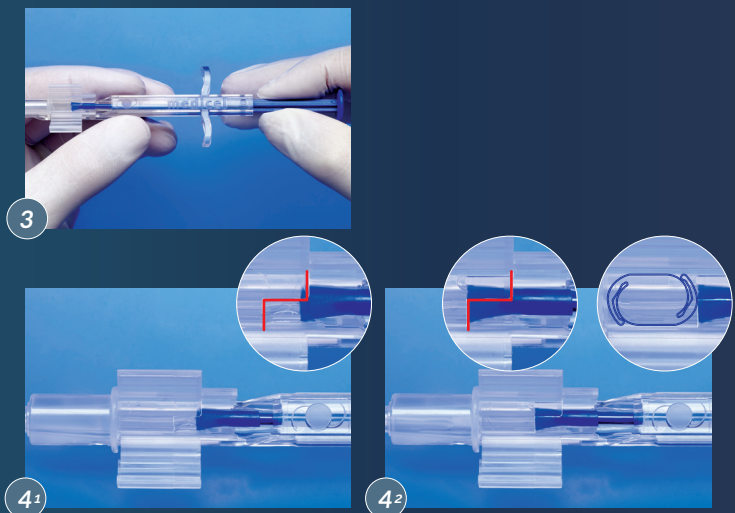
RINCER L'IMPLANT

- 1 Ouvrir le blister et retirer l'injecteur contenant l'implant.
- 2 Rincer attentivement l'implant avec du BSS par la pointe de la cartouche.



PRÉ-PLIER L'IMPLANT

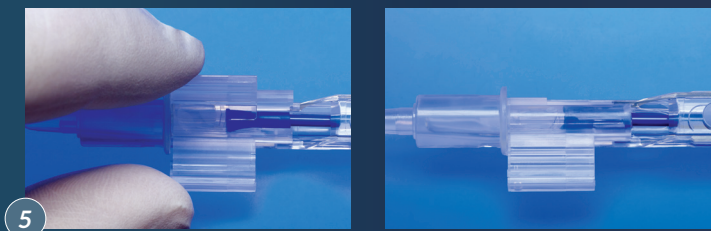
- 3 En maintenant le corps de l'injecteur d'une main et le piston avec l'index et le pouce de l'autre main, avancer lentement le piston en position de pré-plier.



- 4¹ Position initiale.
- 4² Position de pré-plier : l'embout silicone se positionne dans l'espace dédié (encoche en L) de la languette de protection de l'implant.

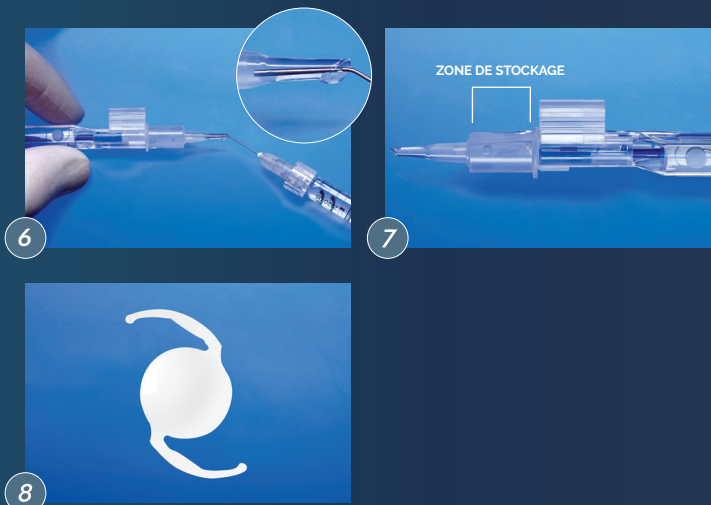
FERMER LES AILETTES

- 5 Fermer les ailettes de la cartouche jusqu'à entendre un clic.



REMPILIR DE VISCOÉLASTIQUE

- 6 Instiller la solution viscoélastique par la pointe de la cartouche en insérant la canule en fond de tunnel de manière à remplir complètement la cartouche et le tunnel.
- 7 Appuyer sur le piston pour avancer l'implant dans la zone de stockage du tunnel de la cartouche. Le système est prêt pour l'injection. L'implant doit être injecté sans attendre.
- 8 Une fois implanté, l'implant doit dessiner un S inversé.



FICHE TECHNIQUE

Genesis[®]
MONOFOCAL HYDROPHOBE

Implant intraoculaire hydrophobe
Préchargé, clair
Incision à partir de 2.2 mm

Références

Genesis préchargé à piston	GOPP
Genesis préchargé à vis	GOPS

DÉSIGNATIONS	SPÉCIFICATIONS TECHNIQUES
Diamètre optique	6 mm
Diamètre total	13 mm
Forme	Monobloc à bords carrés sur 360° sur face postérieure, anses en C.
Optique	Asphérique
Angulation	0°
Matériau	Hydrophobe, clair.
Puissances dioptriques	De 10D à 30D par pas de 0,5D
Constante A estimée	US = SRK-T : 118.2, pACD : 5.08, SF : 1.34, Haigis a0 : 1.402, a1 : 0.4, a2 : 0.1 Biométrie Optique* - SRK-T: 118.975, pACD: 5.6334, SF: 1.8232, Haigis a0: 1.4582, a1: 0.4, a2 : 0.1
Indice de réfraction	1,555 à 35° C
Sterilisation	Oxyde d'éthylène
Températures de stockage	Entreposer à température ambiante. Ne pas conserver à des températures inférieures à 5°C et supérieures à 45°C.
Conditionnement	Boîte de 1 unité avec injecteur
Classe	IIb
Taille de l'incision	A partir de 2.2 mm
Injecteur	Medicel Accuject Pro (piston ou vis)
CLADIMED	S50BI02

Ce produit est garanti sans latex et sans phtalates. *Disponibles sur www.iolcon.org (Déc. 2018)